

EURO NATURE

INSTITUT DE FORMATION EN NATUROPATHIE

www.euronature.fr

FONDÉ À PARIS EN 1983
AFFILIÉ À LA FÉDÉRATION FRANÇAISE
DES ÉCOLES DE NATUROPATHIE (La Féna)
AFFILIÉ REFORMED
ÉTABLISSEMENT D'ENSEIGNEMENT SUPÉRIEUR
AIX-EN-PROVENCE MARSEILLE
N°0134100L

Version du 02/2017

AIX-EN-PROVENCE - LILLE - LYON - PARIS - TOULOUSE

SOMMAIRE

01

LA NATUROPATHIE

- a) Qu'est ce que la naturopathie ?
- b) Les Bases Philosophiques et Scientifiques
- c) Extraits d'articles

02

LA FORMATION

- a) Naturopathe / Le programme détaillé
- b) Les stages à la carte

03

L'INSTITUT EURO NATURE

- a) Objectifs et Philosophie
- b) Historique
- c) Nos écoles
- d) Contacts
- e) Les organismes qui nous font confiance

04

LES ATOUTS EURO NATURE

- a) Débouchés
- b) Fédération Française des Écoles de Naturopathie - La Féna
- c) Membre de « Reformed »

05

ANNEXES

LES ANNEXES

- a) Les conditions d'admission
- b) Les dispositifs pédagogiques
- c) Notre équipe pédagogique
- d) Bulletin d'inscription en formation continue
- e) Bulletin d'inscription aux stages ponctuels

LA NATUROPATHIE

0

a

QU'EST-CE QUE LA NATUROPATHIE ?

La naturopathie est un métier à part entière, une méthode traditionnelle agissant sur le terrain et visant à rééquilibrer le fonctionnement de l'organisme grâce à l'utilisation raisonnée des agents naturels de prévention.

Le naturopathe accompagne par ses conseils toutes les personnes désireuses d'une meilleure hygiène de vie.

- Connaissance, respect et mise en oeuvre de la force vitale autoguérissante.
- Sans effets secondaires.
- Concept holistique de l'homme dans ses réalités, psychologiques, énergétiques, somatiques et d'évolution personnelle.
- Primauté de l'hygiène préventive appliquée

LES AGENTS NATURELS

Dans la pratique, le Naturopathe exerce, à partir de techniques naturelles utilisées d'une manière concomitante et en parfaite synergie en allant dans le même sens que celui voulu par la nature.

Ces agents de santé sont :

- l'Alimentation,
- l'Activité physique,
- Relation d'aide (se comprendre soi-même),
- la Phytologie,
- l'Hydrologie,
- la Chiropathie,
- les Réflexologies,
- les Fluides,
- les Gaz (pneumologie),
- les Rayons (héliothérapie, chromatologie...)

Aller dans le sens de la nature, ne pas nuire, n'utiliser que des agents ou substances naturels, faire une véritable éducation de santé sont les vocations premières du Naturopathe.

Il doit être capable de :

- réagir face à la situation sanitaire critique de notre début de siècle,
- analyser les dispositions héréditaires ou acquises,
- établir un programme d'hygiène vitale et se servir des biothérapies afin d'opérer un redressement du terrain biologique.

b

LES BASES PHILOSOPHIQUES ET SCIENTIFIQUES

Digne héritière de la pensée Hippocratique, la Naturopathie, en France est la synthèse des pratiques de santé naturelle qui a été faite depuis le début du siècle. Elle est Vitaliste et Hygiéniste.

Vitaliste, elle admet, dans sa conception philosophique l'existence d'un principe vital intelligent, la «Nature Médicatrice» ou force vitale intelligente et auto-guérissante.

C'est ce principe qui préside au devenir sanitaire de l'être humain tant que celui-ci ne transgresse pas les grandes lois biologiques.

Hygiéniste, elle respecte des règles essentielles de vie (alimentaires - neuro-psychiques - physiologiques) propres à nourrir et épurer l'organisme afin qu'il conserve son équilibre.



Toute transgression de ces règles biologiques entraîne une réponse neuro-endocrinienne, véritable crise salvatrice voulue par l'organisme.

Selon le degré de vitalité, l'apparence et la nature de la maladie, qu'elle soit aiguë ou chronique, cette réponse n'est autre qu'une désintoxication spontanée.



EXTRAITS D'ARTICLES L'ESPRIT FÉDÉRAL ET LA NATUROPATHIE (article paru dans «Les cahiers de la Bio Energie» avril 2014)

Quel est le rôle d'un naturopathe ?

Un Naturopathe est par vocation un Educateur de Santé. En ce sens, et afin de bien distinguer son rôle de celui du docteur en médecine, sa raison d'être est de promouvoir la santé par la mise en pratique de conseils d'hygiène de vie. Pour être très concret, cela consiste à aider les personnes dans leur vie quotidienne à mieux manger, mieux digérer, mieux dormir, mieux pratiquer une activité physique adaptée, mieux gérer leur stress et leurs émotions.

Il s'agit donc d'une démarche qualitative de mieux être, afin de faire prendre conscience à la personne reçue en consultation qu'elle est responsable de son capital santé : plus que l'hérédité, les conditions de vie sont déterminantes pour «faire de la santé».

Le Naturopathe n'a donc pas pour rôle de diagnostiquer ou de combattre telle ou telle pathologie -c'est le domaine de l'allopathe qui a été formé pour cela- mais de travailler à l'amélioration du terrain de la personne venue le consulter. Autrement dit, la priorité du Naturopathe est d'accompagner les processus physiologiques en stimulant l'énergie vitale et son corollaire le principe «d'auto guérison» présent chez tous les êtres vivants. Il s'agit donc d'accompagner l'organisme dans sa capacité naturelle de retour à l'équilibre physiologique et ce dans une approche globale du sujet, dans un esprit de prévention et d'éducation de la santé.

On comprendra dès lors que le rôle du Naturopathe est double : prévention-éducation-santé et accompagnement des capacités d'autoguérison de l'organisme.

Comment devient-t-on naturopathe ?

La profession n'étant pas réglementée, n'importe qui pourrait s'improviser Naturopathe après une formation de quelques centaines d'heures, voire même par correspondance ou sur internet.

C'est pour cette raison que La Féna depuis des années, regroupe des écoles attentives au contenu de l'enseignement dispensé afin que les futurs naturopathes disposent d'une formation solide et de qualité et puissent être parfaitement formés à la réalité de leurs exigences professionnelles. C'est le cas de toutes les écoles membres de la Fédération Française des Écoles de Naturopathie.

1



QUELS SONT LES DÉBOUCHÉS POUR LES DIPLÔMÉS EN NATUROPATHIE ?

Aujourd'hui être Naturopathe, n'est pas une activité relevant du développement personnel mais un véritable métier. La médiatisation de la profession est en croissance spectaculaire en France comme en Europe. La population a davantage besoin de naturopathes en raison d'une large prise de conscience des problématiques de prévention. La nécessité d'être responsable de son capital santé à l'échelle individuelle et de reconsidérer son hygiène de vie est donc maintenant une évidence.

Les compétences acquises au terme de la formation ouvrent aux stagiaires ayant validé leur formation des débouchés nombreux et variés tels que :

- Exercice dans un cadre libéral.
- Animation et conseils en entreprise, notamment dans le domaine du coaching, de la nutrition et de la gestion du stress.
- Activités de conseils auprès de boutiques d'alimentation biologique, de laboratoires de compléments alimentaires...
- Activités de gîte santé et de jeûne.
- Journalisme bio et bien-être.
- Activité d'enseignement et de promotion de son hygiène de vie (écoles, associations, journaux, sites internet ...)

LES DERNIÈRES AVANCÉES OBSERVÉES DANS LES DIFFÉRENTS PAYS DE L'UE VONT VERS UNE RECONNAISSANCE DE LA NATUROPATHIE ?

PENSEZ-VOUS QUE CELA SOIT POSSIBLE EN FRANCE ?

On trouve des signes très encourageants tant au niveau international qu'au niveau de l'Union Européenne. Au niveau international, j'invite vos lecteurs à prendre connaissance du dernier rapport de l'OMS intitulé «Stratégie pour la médecine non conventionnelle 2013/2023» qui considère très positivement l'ouverture aux nouvelles disciplines, dont la naturopathie. De même au niveau de l'UE, le Portugal vient de voter une nouvelle loi qui confirme la loi de reconnaissance de la naturopathie de 2003.

Maitre Isabelle Robard avocate des médecines non conventionnelles et conseil de La Féna a largement contribué à ce succès.

La France fait figure de dernier de la classe dans l'UE. Néanmoins, les choses semblent aller dans le bon sens comme l'atteste le récent rapport du Centre d'analyse stratégique auprès du Premier Ministre d'octobre 2012 «Quelle réponse des pouvoirs publics à l'engouement pour les médecines non conventionnelles ?»

Il ouvre pour la première fois une réflexion positive vis-à-vis de l'intégration de la naturopathie. La La Féna y est citée comme interlocuteur de référence pour la profession. Nous restons donc raisonnablement optimistes : la situation ne peut que s'améliorer !

L'ENGOUEMENT DE PLUS EN PLUS ÉVIDENT POUR LES MÉDECINES NON CONVENTIONNELLES, FAIT-IL DE LA NATUROPATHIE UNE PROFESSION D'AVENIR ?

Nous en sommes persuadés et nous nous y emploierons.

LA FORMATION



0



NATUROPATHE

CYCLE SEMAINE 12 MOIS

1 AN - 1200 HEURES DE FORMATION

- Diplôme Privé de Naturopathe, après validation du mémoire.
- A temps plein, du lundi au vendredi, du mois de janvier au mois de décembre de chaque année en respectant les congés scolaires en majeure partie.
- Stage individuel professionnel obligatoire de 50 heures (avec convention de stage).
- Evaluations continues tout au long du cursus.
- Entretien d'accompagnement individuel, sur demande, tout au long de l'année.
- Journée de certification fédérale (Fédération Française des Ecoles de Naturopathie - La Féna).
- Ce cycle correspond au cahier des charges de la Féna.
- Mémoire obligatoire à réaliser dans un délai de 18 mois après la formation (300 heures).
- Accompagnement du mémoire par tuteur.
- Un rendez-vous de suivi 6 mois après la formation permettant de faire le bilan des projets professionnels des participant(e)s et de donner à nouveau des conseils pour finaliser leur réalisation.
- Période de pratique clinique naturopathique et supervision après les 12 mois de formation.

CYCLE WEEK-END 36 mois A LYON*, LILLE* ET TOULOUSE*

- 2 week-ends par mois (samedi et dimanche).
- 3 semaines en juillet de chaque année.
- Stage individuel professionnel obligatoire de 50 heures (avec convention de stage).
- Evaluations continues tout au long du cursus.
- Entretien d'accompagnement individuel, sur demande, tout au long de l'année.
- Journée de certification fédérale (Fédération Française des Ecoles de Naturopathie - La Féna).
- Ce cycle correspond au cahier des charges de la Féna.
- Mémoire obligatoire à réaliser dans un délai de 18 mois après la formation.
- Accompagnement du mémoire par tuteur.
- Un rendez-vous de suivi 6 mois après la formation permettant de faire le bilan des projets professionnels des participant(e)s et de donner à nouveau des conseils pour finaliser leur réalisation.
- Période de pratique clinique naturopathique et supervision au cours de la dernière année.

LES THÈMES ABORDÉS

- CONCEPTS NATUROPATHIQUES ET HYGIENE VITALE
- DÉVELOPPEMENT DES METHODES NATURELLES DE PRÉVENTION PAR L'HYGIENE VITALE
- NUTRITION
- METHODOLOGIE
- RELATION D'AIDE
- RELAXATION
- GESTION DU STRESS
- TECHNIQUES DE RELAXATION REFLEXO PÉDALE
- PHYTOLOGIE
- AROMATOLOGIE
- MASSAGES DE BIEN-ETRE
- ELIXIRS FLORAUX DU DOCTEUR BACH
- IRIDOLOGIE
- MORPHOPSYCHOLOGIE
- UTILISATION DES PRINCIPES DES BOURGEONS, PIERRES
- CONDUITES DE SÉANCES ET SYNTHÈSES DE L'ENSEIGNEMENT
- TRAVAUX PRATIQUES / ATELIERS
- CONNAISSANCE ET FONCTIONNEMENT NORMAL DU CORPS HUMAIN
- ALTÉRATION DES PRINCIPES DE FONCTIONNEMENT NORMAL DU CORPS HUMAIN
- NOTIONS ESSENTIELLES POUR CONNAITRE LES FACTEURS BIOLOGIQUES DE TERRAIN
- ACCOMPAGNEMENT DU PROJET
- SOCIAL - FISCAL - LÉGISLATION - DÉONTOLOGIE - JURISPRUDENCE DES PRATICIENS
- STAGE INDIVIDUEL DE PRATIQUE PROFESSIONNELLE DE 50 HEURES
- ENTRETIEN D'ACCOMPAGNEMENT INDIVIDUEL, SUR DEMANDE, TOUT AU LONG DE L'ANNÉE
- 1 SÉANCE DE SUIVI 6 MOIS APRÈS LA FORMATION

***EURO NATURE NE DISPENSE AUCUN COURS PAR CORRESPONDANCE**



Ouverture
du cycle
week-end à
TOULOUSE

a NATUROPATHE (suite)

LE DIPLÔME PRIVÉ DE NATUROPATHE EST DÉLIVRÉ EN FONCTION DE :

- La réussite aux contrôles, moyenne de 12/20, matières avec coefficients
- L'assiduité en cours
- La régularité administrative avec l'Institut EURO NATURE
- La présence à la journée nationale de Certification Fédérale
- Stage d'application individuel professionnel
- Mémoire à réaliser pour passage en comité de lecture

EURO NATURE est légalement déclaré auprès de la DIRRECTE comme organisme de formation professionnel. C'est pourquoi le cycle intensif semaine peut-être entrepris par les salariés dans le cadre du Congé Individuel de Formation (CIF) sur le temps de travail (semaine) ou hors temps de travail (week-end).

Chaque stagiaire devra passer de façon indépendante son attestation de formation aux premiers secours (PSC1).

Des facilités de paiements peuvent être accordées après entente préalable.

N'hésitez pas à nous consulter. Nous vous aiderons dans votre orientation, dans vos démarches administratives ou pour tout dossier financier que vous auriez à préparer.



REMARQUES

Contrairement à d'autres pays de la Communauté Européenne, en France, à ce jour, les médecines non conventionnelles ne sont pas encore reconnues, c'est pourquoi les certificats délivrés par EURO NATURE sont privés. Les Naturopathes cotisent aux différentes caisses sociales, sont assujettis à la TVA, possèdent leur assurance professionnelle, apparaissent dans l'annuaire téléphonique et dictionnaires. Ils sont répertoriés à l'INSEE dans «pratiques non médicales», le bureau international du travail de l'ONU a enregistré la profession, l'OMS les classe comme «Praticiens de médecine traditionnelle» et le Parlement Européen depuis 1997 comme «Praticiens de médecine non conventionnelle» et plus d'une dizaine de mutelles remboursent à ce jour les clients. EURO NATURE est certifié ISO 9001 depuis 2008.

Co-fondateur et membre de la Fédération Française de Naturopathie (La Féna) seule structure garante pour l'organisation et l'éventuelle reconnaissance de la profession. Membre de REFORMED : Organisme certificateur Européen.

LE PROGRAMME DÉTAILLÉ

CONCEPTS NATUROPATHIQUES ET HYGIÈNE VITALE

Historique et concepts naturopathiques - Le «triangle médical» - Fonctionnement du corps et lois de la santé - Les 3 grandes cures : désintoxication, revitalisation et stabilisation - La diététique, mono diètes et jeûnes - La vitalité - Les tempéraments - Morpho physiologie - Typologie glandulaire - Hydrologie Approche naturelle des plantes avec quelques spécialités en diététique et en pharmacie - Les argiles - Le soleil - Hygiène naturelle de la femme enceinte et des personnes âgées. - Cas clinique et conduite de séance.

DÉVELOPPEMENT DES MÉTHODES NATURELLES DE PRÉVENTION PAR L'HYGIÈNE VITALE

alimentation (bromatologie)

Les besoins de l'organisme : glucides, lipides, protides, vitamines, minéraux, oligo-éléments - Classification des aliments, composition, transformation, place dans les menus - La digestion, les associations alimentaires Les envies alimentaires et le plaisir de manger, traduction des différents niveaux de besoins - Réussir la réforme alimentaire - Comment composer les menus - Les modes de cuisson - Les biorythmes - Les diètes - Les pathologies liées à l'alimentation, les compléments alimentaires - La minceur naturelle - Alimentation de la femme enceinte - L'allaitement - Les radicaux libres et la nutrition des antioxydants - La consultation en nutrition - Remplir le dossier du patient - L'équilibre acido-basique - L'alimentation spécifique de la personne âgée - Anorexie et boulimie - La réforme alimentaire : technique d'aide au changement.

BIOCHIMIE

Structure de la matière et atomistique - Biochimie alimentaire : micro et macro nutriments - Bioénergétique et métabolisme - Besoins nutritionnels.

HYDROLOGIE – BALNÉATION

L'eau en usage externe : les bains - L'eau en usage interne : les lavements - Les grands noms, les méthodes, les applications dans le cadre de l'Hygiène Vitale - Les cures avec les éléments non liquides: sauna, hammam, cataplasmes, bouillotte.

LES PLANTES

Spécialités diététiques et pharmaceutiques utilisables en pratique - Introduction à la gemmothérapie.

LES RÉFLEXES

Introduction aux techniques réflexes.

LES ÉLÉMENTS GAZEUX

L'oxygène en tant qu'aliment indispensable - Les techniques respiratoires - Les bains d'air - Les techniques modernes d'utilisation de l'air et de l'oxygène : Plent, bol d'air Jacquier, bain d'ozone.

LES EXERCICES PHYSIQUES

Physiologie du système ostéo-articulaire et musculaire - Actions de l'activité physique sur les grands systèmes - Exercices pratiques.

LES RAYONS

Milieu biologique solaire - L'héliothérapie ou les bains de soleil : pratique et précautions - La luminothérapie - La chromothérapie.

MÉTHODOLOGIE

Ou « apprendre à apprendre » - Identifier son mode d'apprentissage privilégié – Comprendre le rôle des émotions dans l'acte d'apprendre – Pratiquer les 6 grandes étapes du processus d'apprentissage « universitaire ».

RELATION D'AIDE

Philosophie et étude de l'homme - Présentation des grands maîtres et des différentes écoles - Vocabulaire psychologique de base et concepts clefs - Troubles du fonctionnement - Mécanisme de défense - Dynamique de groupe - L'affect et la création - Fonctions dans la relation d'aide - Travaux pratiques.

RELAXATION

Historique et définition - Les différentes techniques - La relaxation propose, sous diverses approches, un mode de gestion de situations psychologiques, psychosomatiques et psychiques - Science simple et efficace qui devient un art de vivre - Travaux pratiques.

GESTION DU STRESS

Historique et définition - Différents niveaux de stress - Les racines du stress - Les sources principales du stress - Les phases successives du stress - Réactions/Contrôles - Techniques de soutien et de gestion Exercices pratiques.

TECHNIQUES DE RELAXATION PODALE

Technique de toucher des zones réflexes du pied qui permet de déterminer les zones de tensions pour amener à la relaxation et au bien-être les dysfonctionnements d'un organe, et de le rééquilibrer - Travaux pratiques.



LE PROGRAMME DÉTAILLÉ (suite)

INTRODUCTION À L'ÉNERGÉTIQUE

Vision globale de l'être humain - L'énergétique du corps humain - La santé et la maladie dans la vision énergétique - La circulation énergétique : le yin et le yang - Les 5 éléments et les différents cycles - Les 3 foyers.

PHYTOLOGIE

Historique et principe de base - Différentes formes galéniques - Monographies des plantes à usages émonctorielles - Approche des autres plantes utilisables sans innocuité - Etudes de cas - Application pratique.

AROMATOLOGIE

Historique - Généralités - Définition - Qualité des produits - Notions de biologie et de chimie végétale - Mode d'utilisation des Huiles Essentielles : Hydrolat Aromatique, Huile Grasse Aromatique - Toxicité Énergétique des H.E. - Propriétés des molécules aromatiques - Principaux champs d'application de l'aromatologie - Monographies (H.E., H.A., H.G.A.) Schémas concrets.

RELAXATION CORPORELLE

Généralités / Historique - La peau - Les muscles - Le sang - Effets physiologiques du massage - Les différentes techniques (effleurement, pétrissage, pression glissée, palper rouler) par zones cou, dos, membres inférieurs, supérieurs - Indications et contre-indications - Pratique / Technique.

LES ÉLIXIRS FLORAUX DU DOCTEUR BACH

Historique et philosophie - Les 38 remèdes - Les 7 états - Remède d'urgence.

L'IRIDOLOGIE

Technique de prévention - Historique - Anatomie de l'oeil - Somatotopie circulaire et sectorielle - Étude de l'iris sur diapositives - Sémiologie irienne - Les diathèses de Ménétrier - Les différents éléments et leur interprétation - Sur pigmentation et surcharges, dépigmentation et déficits, colorations - La bioélectronique Synthèse d'observation - Travaux pratiques.

MORPHOPSYCHOLOGIE

Notions de base : les types jalons, typologies, morphopsychologie du visage et développement - Les 4 tempéraments : lymphatique, sanguin, nerveux et bilieux - Psychologie des profondeurs - Typologie planétaire - Composante féminine masculine - Travaux pratiques.

COMPLÉMENTS ALIMENTAIRES ET VÉGÉTAUX

Bases théoriques - Les constitutions lithothérapeutiques - Galéniques et minéraux utilisés en oligothérapie : Bases théoriques - Catalyse et catalyseurs - Lithologie / gemmologie - Toxicité et contre-indications - Galéniques et posologie.

CONNAISSANCE ET FONCTIONNEMENT NORMAL DU CORPS HUMAIN

Tous systèmes.

ALTÉRATION DES PRINCIPES DE FONCTIONNEMENT NORMAL DU CORPS HUMAIN

Notions essentielles dans le cadre du conseil et de l'orientation.

SOCIAL-FISCAL-LÉGISLATION-DÉONTOLOGIE-JURISPRUDENCE DES PRATICIENS

MISE EN SITUATION PRATIQUE CONDUITES DE SÉANCE, SUPERVISION ET SYNTHÈSE

ACCOMPAGNEMENT PROFESSIONNEL

Connaître la démarche de projet et détailler les différentes étapes - Construire une nouvelle étape de travail et de vie - Appréhender le processus de changement - Définir un objectif professionnel - Identifier les ressources et compétences à dispositions - Inventorier les forces qui freinent, les obstacles - Planifier les étapes de la mise en œuvre à court et moyen terme - S'engager sur des actions à mener.

STAGE INDIVIDUEL DE PRATIQUE PROFESSIONNELLE DE 50 HEURES

Un stage professionnel en entreprise : collaborer avec des professionnels en magasin diététique et alimentation biologique, laboratoire de compléments alimentaires, de phytothérapie et aromathérapie, en pharmacie et para-pharmacie, spa, centre de thalassothérapie, en secteur agrobiologique, en cabinet de naturopathe, permet aux participants-tes de renforcer leurs apprentissages et de confirmer leurs projets professionnels.



LES STAGES A LA CARTE

Pour les candidats ne souhaitant pas suivre la formation complète, il est possible, sous réserve de disponibilités, de suivre des stages ponctuels.

ÉLIXIRS FLORAUX DU DR BACH

Descriptif : Historique et philosophie - Les 38 remèdes - Les 7 états - Remède d'urgence.

Nombres de jours : 3
Prix : 300€
Lieux : tous sites

RELATION D'AIDE

Descriptif : Philosophie et étude de l'homme - Présentation des grands maîtres et des différentes écoles, ...

Nombres de jours : 8
Prix : 650€
Lieux : tous sites

IRIDOLOGIE

Descriptif : Techniques de prévention - Historique - Anatomie de l'oeil - Somatotopie circulaire et sectorielle, ...

Nombres de jours : 8
Prix : 810€ (loupe incluse)
Lieux : tous sites

TECHNIQUES DE RELAXATION

REFLEXO PODOALE

Descriptif : Techniques de toucher des zones réflexes du pied qui permet de déterminer les zones de tension pour amener à la relaxation et au bien-être, ...

Nombres de jours : 5
Prix : 630€
Lieux : tous sites







L'INSTITUT EURO NATURE





a

OBJECTIFS ET PHILOSOPHIE

- Assurer une formation théorique et pratique pour former des professionnels compétents destinés à jouer un rôle dans la prévention et le maintien du Capital Santé.
- Promouvoir l'action de reconnaissance de la profession grâce à une organisation rigoureuse des études.
- Diffuser auprès d'un large public le rôle éducatif et préventif des lois biologiques et naturelles qui concourent à maintenir son capital santé.
- S'aligner sur les enseignements européens dans l'optique d'une reconnaissance professionnelle future.

b

HISTORIQUE (en bref)

1983 : Création de l'Institut EURO NATURE

1983 : Création de l'Institut de Formation Ostéopathique Traditionnelle et Cranio-Viscérale (IFOTEC)

1985 : Affiliation d'EURO NATURE à la Fédération Française de Naturopathie (La Féna)

1988 : Ouverture de l'antenne d'Aix-en-Provence

1992 : FROG SYSTEMES (Formation Recherches Organisation Gestion) Informatique et Ressources Humaines

1993 : Centre de Recherche sur le Psychisme et le Vieillessement (Gérontologie psychanalytique)

1994 : Création cycle «Plein Temps semaine»

1998 : Ouverture de l'antenne de Lyon

2000 : Stages ponctuels à Toulouse et Pau

2001 : Création du cycle «Conseiller Magasin Diététique» à Aix-en-Provence

2003 : Ouverture de l'antenne de Toulouse

2003 : Ouverture de la Formation Initiale en Ostéopathie, enseignement supérieur (IPEO)

2005 : Installation d'EURO NATURE et IPEO dans les nouveaux locaux de Pantin

2007 : Agrément d'IPEO par le Ministère de la Santé, de la Jeunesse et des Sports

2008 : Certification norme ISO 9001 d'EURO NATURE

2011 : Installation d'EURO NATURE dans les nouveaux locaux de Pantin – rue des Grilles

2013 : Ouverture de l'antenne de Lille

2013 : Installation d'EURO NATURE dans les nouveaux locaux de Pantin - 57, avenue Jean Lolive

2013 : Renouvellement de la Certification norme ISO 9001

2014 : Ouverture du cycle week-end à Lyon

2014 : Institut de Formation Privé légalement déclaré auprès du rectorat d'AIX MARSEILLE sous le numéro : 0134100L

2016 : Ouverture du cycle week-end à Lille

2017 : Projet d'ouverture du cycle week-end à Toulouse.



NOS ÉCOLES

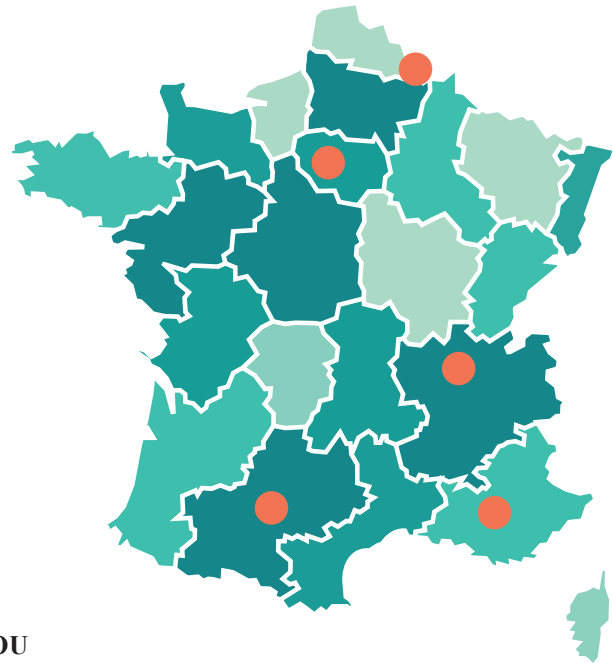
PARIS - SIÈGE SOCIAL
AIX-EN-PROVENCE
LILLE
LYON
TOULOUSE



3

DES ÉCOLES À ÉCHELLE HUMAINE QUI :

- Créent un relationnel grâce à la synergie entre la direction, les enseignants et les apprenants pour le bon déroulement des études,
- Optimisent l'enseignement dans le but d'obtenir les connaissances nécessaires pour devenir des Conseillers Professionnels.



BERNADETTE RACHOU
Fondatrice d'EURO NATURE

“ Mon but : faire d'EURO NATURE, une des meilleures écoles européennes. Mon objectif, qui n'est pas impossible, mais long, ne sera accompli que lorsque la Naturopathie aura pris sa place et sera reconnue comme médecine préventive et accompagnatrice pour les non médecins, comme c'est le cas dans quelques pays voisins. ”

CONTACTS



PARIS - SIÈGE SOCIAL

ligne n°5 station Hoche face au métro
57, avenue Jean Lolive
93500 PANTIN

Délégué(e) : Bernadette RACHOU
paris@euronature.fr - **Tél. : 01 48 44 89 75**



AIX-EN-PROVENCE

EURO NATURE - Centre Co-Naissance
Chemin de l'Aubère
13090 AIX-EN-PROVENCE

Délégué(e) : Michel MARTIGNY
aix@euronature.fr - **Tél. : 06 33 08 16 02**



LILLE

EURO NATURE
21, rue du Général de Gaulle
59110 LA MADELEINE

Délégué(e) week-end : Pierre GRENET
lille-weekend@euronature.fr - **Tél. : 06 87 89 11 57**
Délégué(e) semaine : Valérie DEGOSSE
lille@euronature.fr - **Tél. : 06 12 33 41 17**



LYON

EURO NATURE
12 bis rue Guilloud
69003 Lyon

Délégué(e) : Luc Jean PARRAVICINI
lyon@euronature.fr - **Tél. : 06 61 74 77 39**



TOULOUSE

EURO NATURE
286, avenue de Grande Bretagne
31300 TOULOUSE

Délégué(e) : Malika BOUTON
toulouse@euronature.fr - **Tél. : 06 81 08 29 99**



LES ORGANISMES QUI NOUS ONT FAIT CONFIANCE DEPUIS 1983

ORGANISMES COLLECTEURS :


- Fongécif : Rhône Alpes - Hauts de France
Limousin - Midi Pyrénées - Provence Alpes
Côte d'Azur - Ile-de-France - Poitou Charente
Haute Normandie - Aquitaine - Lorraine
Picardie - Bretagne - Auvergne.
- Agecif Paris pour EDF
- Chambre de Commerce et d'Industrie de Paris
- Chambre des Métiers
- Agefos PME
- Ministère des Armées
- Ladom
- Adefim
- OPCA Transports
- OPCA Defi
- PLIE
- FAFIEC
- Agecif Sécurité Sociale
- UNIFORMATION
- AFDAS
- Habitat Formation
- Agefiph :
Bordeaux - Vaucluse - Bouches-du-Rhône -
Rhône Alpes
- ANFH :
Ile-de-France - Marseille - Poitou Charente...
- Opcalia
- Pôle Emploi
- Actalians
- GIHP
- OPCA PL

LES REGIONS :

- Direction Départementale de l'Emploi de la Dordogne, Guadeloupe, Bouches-du-Rhône, Loire
- Conseil Général des Hauts-de-Seine, Charente et Bouches-du-Rhône
- Conseil Régional Poitou Charente, Champagne Ardennes, Midi-Pyrénées, Hauts de France et Pays de Loire.



LES ATOUTS EURO NATURE



0



LES DÉBOUCHÉS

Liste établie par rapport aux objectifs réalisés par les participant(e)s issus de l'Institut EURO NATURE :

MÉTIERS DU COMMERCE

Exploiter ou diriger un magasin de produits diététiques

Exploiter une coopérative

Conseiller en parapharmacie et rayons spécialisés

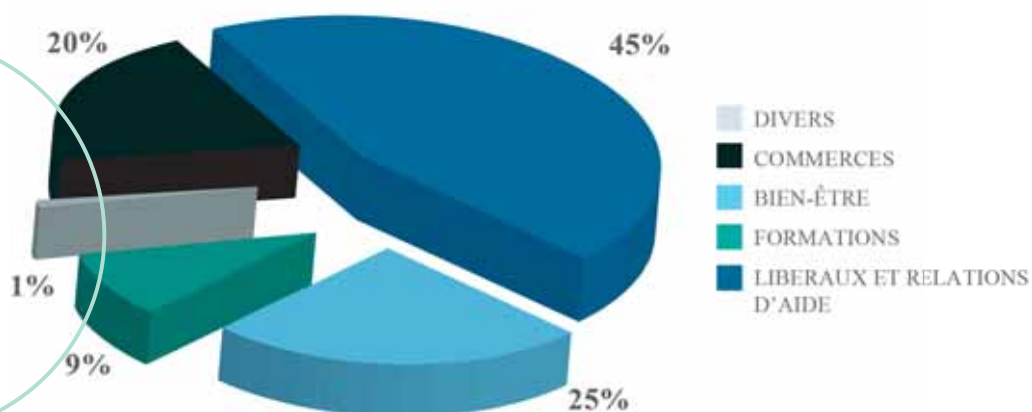
Conseiller en herboristerie

Délégué en laboratoire

MÉTIERS DU BIEN-ÊTRE

Intégrer un centre de remise en forme directement rattaché aux grandes stations thermales

Diriger ou participer au développement d'un cabinet d'esthétique en privilégiant l'emploi de certaines techniques naturelles



MÉTIERS DE FORMATIONS

Enseigner dans les structures de formation privées

Animations d'ateliers en entreprises

Animations de stages

MÉTIERS DE CONSEILS ET DE RELATION D'AIDE

Consultant indépendant pour tout type d'entreprise

Conseiller libéral ou en association

L'Institut EURO NATURE est en contact permanent avec les différentes filières économiques et transmet régulièrement à ses participants les informations et les offres professionnelles qu'il reçoit

NOTRE ÉQUIPE PÉDAGOGIQUE

L'équipe pédagogique de l'Institut EURO NATURE est composée de formateurs spécialisés et pluridisciplinaires. Des enseignants, auxquels sont demandées des compétences pédagogiques ainsi que des qualités humaines d'écoute, de disponibilité et de savoir faire dans la gestion des groupes.

b

FÉDÉRATION FRANÇAISE DES ÉCOLES DE NATUROPATHIE (LA FÉNA)

L'Institut EURO NATURE est co-fondateur et membre de la Féna depuis 1985, la seule organisation structurant et représentant la profession des Naturopathes en France. Elle informe le public et développe auprès des médias, les différentes démarches entreprises auprès des instances françaises et du Parlement Européen.

Pour contacter La Féna :
Courriel : contact@lafena.fr
Internet : <http://lafena.fr/>



LES OUVRAGES COLLECTIFS LA FÉNA :

Le code de déontologie et la charte de Naturopathie

Première visite chez le naturopathe
Ed. SOUFFLE D'OR

Livre blanc de la naturopathie
Ed. SOUFFLE D'OR.

4

c

MEMBRE DE « REFORMED »

Délivrance par REFORMED (Regroupement Européen pour la Formation et la Reconnaissance des Médecines non conventionnelles) d'un certificat avec points de crédits européens.

EURO NATURE est membre de Reformed depuis 2007

reformed.free.fr





LES ANNEXES

A large, dark grey number '0' is centered within a thin, light grey circular outline. The circle is partially cut off by the right edge of the page.

a


LES CONDITIONS D'ADMISSION

Un entretien préalable est obligatoire avec l'un de nos délégué(e)s régionaux ou bien au siège social (sauf pour un stage ponctuel).

- Le niveau requis est le bac ou équivalent.
- Être âgé de 20 ans révolus
- Selon le parcours, il peut être demandé au candidat une remise à niveau d'une quarantaine d'heures (biologie et anatomie générale).
- Les équivalences relatives aux écoles affiliées à la Fédération Française des Ecoles de Naturopathie seront prises en compte dès réception du dossier pédagogique de liaison.

**Toute inscription, pour être recevable, doit comporter les documents suivants :
Le dossier de candidature EURO NATURE dûment rempli et complété.**

EURO NATURE ne dispense aucun cours par correspondance

- 
- **Les frais de dossier de 79 €**
(définitivement acquis à EURO NATURE quelque soit le motif, valables 2 ans en cas de dossiers successifs)
 - **3 photos d'identité**
 - **2 timbres (20g) au tarif en vigueur**
 - **Copie de la carte d'identité**

L'envoi du dossier d'admission n'engage pas le candidat au coût pédagogique de la formation complète, seuls les frais de dossier sont acquis à EURO NATURE.

C'est après réception et étude du dossier d'admission que nous pourrions, le cas échéant, adresser plan de formation et devis individualisés. Il peut être conseillé ou rendu obligatoire une remise à niveau en biologie générale. **Cette étape est une pré-inscription.** Il sera ensuite adressé au candidat une convention financière en 2 exemplaires.

L'inscription devient définitive à la réception d'un exemplaire de la convention financière accompagnée du chèque d'acompte de 30%.

SEULS LES DOSSIERS COMPLETS SERONT PRIS EN COMPTE

Les inscriptions sont enregistrées dans l'ordre d'arrivée.

La Direction se réserve le droit de les refuser lorsque les effectifs sont complets, de les reporter pour des raisons d'organisation ou de les annuler, par manque d'effectifs.

En cas de désistement du stagiaire, l'acompte initial de la formation ne donne droit à aucun remboursement, sauf en cas d'annulation par l'Institut EURO NATURE.

CONDITIONS GÉNÉRALES

Pour les salariés, nous consulter pour une éventuelle prise en charge dans le cadre d'un CIF (Congés Individuel de Formation) accessible aux salariés en CDI (délais à respecter, autorisation d'absence auprès de l'employeur) ou CDD. Nous serons à même de vous accompagner dans la construction de votre dossier.

b

LES DISPOSITIFS PÉDAGOGIQUES

LE CYCLE SEMAINE

Horaires des cours semaine : 9h00 / 17h15 avec interruptions pour le déjeuner et pauses, soit 7h15 en présentiel. Cycle respectant les congés scolaires.

Le cycle semaine est une formation structurée et progressive qui permet une compréhension efficace des différents outils.

Ce cursus est proposé en immersion pour ceux qui ont une disponibilité d'une année civile.

L'ancienneté et l'expérience de l'Institut EURO NATURE ont permis d'acquérir un savoir Être et un savoir Faire aujourd'hui reconnu par le sérieux et le professionnalisme mis en place pour un apprentissage rigoureux répondant aux besoins personnels et professionnels des apprenants.

LE CYCLE WEEK-END

Horaires des cours week-end : 9h / 17h30 avec pauses déjeuners.

Ce cycle permet à ceux qui le souhaitent de concilier études et vie professionnelle avec une prise en charge éventuelle Hors Temps de Travail via le CIF.

5

La présence en cours est obligatoire. Un cahier de présence est tenu de façon quotidienne et toute absence devra être justifiée.

Les contrôles sont programmés sous forme d'évaluations trimestrielles tout au long de l'année. La plupart des supports sont inclus dans le coût annuel de la formation, sauf certains supports qui seront adressés par voie informatisée et la bibliographie conseillée par chaque intervenant. Une carte d'étudiant est délivrée à tout(e) participant(e) en règle avec l'Institut EURO NATURE.

c

NOTRE ÉQUIPE PÉDAGOGIQUE

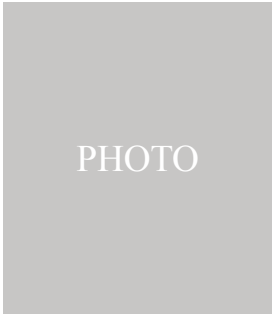
Céline ABELLARD	Naturopathe - Chargée de cours en Hygiène Vitale, Réflexologie Plantaire et Agrobiologie
Julien ALLAIRE	Naturopathe - Chargé de cours en Hygiène Vitale, Conduite de séance et Iridologie
Aude BAROIS	Licenciée en Psychologie - Naturopathe - Chargée de cours en Psychologie
Anne-Françoise BAYET	Naturopathe - Chargée de Conduite de séance
Benoît BEAUDET	Naturopathe et Energeticien - Chargé de cours en Conduite de séance - Introduction à l'Energétique
Nicolas BOURSEUL	Naturopathe - Chargé de cours de Conduites de séances - Exercices physiques et techniques respiratoires
Malika BOUTON	Déléguée EURO NATURE Toulouse - Naturopathe - Chargée de cours en Phytologie, Exercices Physiques et Techniques Respiratoires et monitorats de Physiologie - Massage de bien-être
Jean-Marc BUGNAZET	Ostéopathe - Chargé de cours en Anatomie / Physiologie / Pathologies
Karine CARPENTIER	Naturopathe - Chargée de cours en Massages de bien-être et en Relaxation
Marie-Odile CAYEUX	Naturopathe - Chargée de cours en Biochimie, Aromatologie, Biochimie, et Nutrition/Diététique
Nadia DAHMANI	Psychologue - Clinicienne chargée de cours en relation d'aide et relation thérapeutique
Patricia DALMAS	Naturopathe - Chargée de Cours en Aromatologie et Phytologie
Olivier DEBOUTE	Docteur en Biologie - Ostéopathe - Chargé de cours en Pathologies d'Urgences, Bilans Biologiques et Pathologies infectieuses

Valérie DEGOSSE	Déléguée EURO NATURE Lille (semaine) - Naturopathe - Chargée de cours en FDB, Conduite de séance, Gestion du stress, Phytologie, Aromatologie et Relaxation podale
Aline DUQUESNE	Naturopathe - Assistante de recherches cliniques - Chargée de cours en Nutrition et Physiologie
Olivier FRICK	Naturopathe - Chargé de Cours en Hygiène Vitale et Conduite de séance
Pierre GRENET	Délégué EURO NATURE Lille (week-end) - Naturopathe - Chargé de cours en Hygiène Vitale - Gestion du Stress - Conduite de séance
Ludovic IMBERT	Ostéopathe D.O. - Chargé de cours Anatomie / Physiologie / Pathologie
Didier JEAN-LOUIS	Ostéopathe - Chargé de cours en Anatomie/Physiologie/Pathologies
Kateri JOUVEAUX	Naturopathe - Chargée de cours en Morphopsychologie, Gestion du Stress, Relaxation et Pathologies
Véronique LACOUR	Naturopathe - Chargée de cours en Biochimie/Diététique/Nutrition
Barbara LAFFAY	Naturopathe - Chargée des cours en Conduite de Séance, Iridologie et Fleurs de Bach
Catherine LAURENT	Naturopathe - Chargée de cours en Iridologie
Philippe LAVELATTE	Naturopathe - Chargé de cours en Hygiène Vitale, Énergétique, Biothérapies et Conduites de séance
Sylvie LIEFOOGHE	Naturopathe - Chargée de cours en Conduite de séance
Antoine LEMERCIER	Ostéopathe - Chargé de cours en Anatomie et Physiologie
Hélène LEMAIRE	Diététicienne DE - Sophrologue - Chargée de cours en Biochimie/Diététique/Nutrition
Candide LOISELEUR	Naturopathe - Chargée de monitorats en Hygiène Vitale, Nutrition et Conduite de séance - Gestion du stress
Olivier MAMBERTI	Naturopathe - Chargé de cours en Phytologie - Biothérapies - Ortho moléculaire - Iridologie et Accompagnement du projet
Janine MARECHALLE	Présidente de la Fédération Française de Morphopsychologie - Psychologue - Morphopsychologue - Chargée de cours en Morphopsychologie
Martine MARGOT	Naturopathe - Pharmacienne - Chargée de cours de pathologies
Michel MARTIGNY	Délégué EURO NATURE Aix-en-Provence - Naturopathe - Chargé de cours en Hygiène Vitale, Mise en situation, Synthèses et Déontologie
Nina MOUREAUX	Naturopathe - Licenciée en Biologie Cellulaires et Moléculaires - Master Ingesam - Chargée de cours en Nutrition
Thomas NEUMULLER	Morphopsychologue - Chargé de cours en Morphopsychologie
Luc-Jean PARRAVICINI	Délégué EURO NATURE Lyon - Naturopathe - Conseiller agréé en Fleurs de Bach - Chargé de cours en Fleurs de Bach - Méthodologie - Accompagnement du projet - Iridologie - Relaxation podale
Sandrine PINTENAT	Praticienne en soins énergétiques - Chargée de cours en Intro-énergétique
Isabelle PION	Naturopathe - Chargée de cours en conduite de séances
Bénédicte POULIQUEN	Naturopathe - Heilpraktiker - Conseillère agréée en Fleurs de Bach et chargée de cours en fleurs de Bach et Phytologie
Chantal PUCHAES	Naturopathe - Chargée de cours en Gestion du stress
Chantal PISANI	Maître es - sciences. D.E.A. de Physiologie - Praticienne en psychogestionnel (fondatrice de la Méthode) Psychosomaticienne - Chargée de cours en relation d'aide, Relation Thérapeutique et Genèse de la maladie
Bernadette RACHOU	Diréctrice de l'Institut EURO NATURE - Préparation stage en entreprise et retours
Rémy RACHOU	Directeur de l'Institut EURO NATURE - Podologue - Masseuse Kinésithérapeute - Ostéopathe - Chargé des cours en Réflexologie plantaire
Isabelle ROBARD	Avocate - Chargée de cours en Législation et Déontologie dans le cadre fédéral
Agnès SIDER	Naturopathe - Conseillère agréée en Fleurs de Bach - Chargée de cours en Elixirs Floraux
Armélia SIMIER	Naturopathe - Journaliste - Coach - Chargée de cours en Conduite de séances - Gestion du Stress et Relaxation
Emeric SIGNORET	Ostéopathe - Chargé de cours en Anatomie / Physiologie
Éric SCHMITT	Architecte DPLG - Spécialisé en Feng Shui - Chargé de cours sur le Feng Shui
Carole THIEBAULT	Naturopathe - Chargée de cours en Hygiène vitale et Conduite de séance
Marion THELIER	Naturopathe - Certifiée en PNL - Chargée de cours en Méthodologie et Accompagnement du projet
Corinne VAQUIER	Naturopathe - Thérapeute en psychogestionnel, chargée de cours en Relation d'aide et Conduite de séance
Nathalie WHEATLEY	Naturopathe - Diplômée de l'Ecole Supérieure de Commerce de Lille - Chargée de cours en Agrobiologie et Aromatologie





BULLETIN D'INSCRIPTION : NATUROPATHE



● RENSEIGNEMENTS PERSONNELS

Nom : _____ Prénom : _____

Adresse : _____

Code Postal : _____ Ville : _____

Téléphone : _____ Téléphone portable : _____

Email : _____

Date de naissance : _____ Lieu : _____

Situation familiale : _____

Personne à contacter en cas d'urgence : _____

Téléphone : _____

● FORMATION ET DIPLÔME

Année	Diplôme(s)	Etablissement
-------	------------	---------------

_____	_____	_____
_____	_____	_____
_____	_____	_____
_____	_____	_____

● EMPLOIS, STAGES ET PÔLES D'INTÉRÊTS

Quelles responsabilités avez-vous déjà prises dans le cadre de vos activités sportives, associatives ou professionnelles ?

● VOS MOTIVATIONS : Quelles sont les caractéristiques de votre personnalité ?

Vos points forts :

Vos points faibles :

Quels sont vos objectifs personnels et professionnels ?

Qu'attendez-vous de l'Institut EURO NATURE ?

Encore quelques lignes pour nous convaincre de votre candidature à EURO NATURE :

● RENSEIGNEMENTS COMPLÉMENTAIRES

Comment avez-vous connu EURO NATURE ?

Publicité, quel support ?

Salon : lequel ?

Mailing

Conférences

Journée « portes ouvertes »

Ancien participant

Site internet

Pourquoi avez-vous choisi EURO NATURE ?



BULLETIN D'INSCRIPTION :
NATUROPATHE

● FRAIS DE FORMATION 2018 DE L'INSTITUT EURO NATURE

CYCLE INTENSIF EN SEMAINE – 1 AN – 1 500 heures (Formation, stage en entreprise et mémoire)

Lieu des cours : Aix-en-Provence Lille Lyon Pantin Toulouse

9.850 € au titre du C.I.F ou autre prise en charge

9.850 € à titre individuel échelonné : acompte de 30 % + 12 mensualités

Ce coût inclus :

L'action pédagogique - 1 loupe pour l'Iridologie - Les supports papiers et/ou électroniques

Prise en charge du travail du comité de lecture

CYCLE WEEK-END – 3 ans

Lieu des cours : Lyon Lille Toulouse

10.280 € au titre du C.I.F ou autre prise en charge

10.280 € à titre individuel échelonné : acompte 30 % + 26 mensualités

Ce coût inclus :

L'action pédagogique + 1 loupe

Les supports - Prise en charge du travail du comité de lecture

● CONSTITUTION DU DOSSIER D'INSCRIPTION
PIÈCES À JOINDRE OBLIGATOIREMENT AU DOSSIER ET À RENVOYER
AU SIÈGE SOCIAL DE PANTIN :

Le dossier de candidature

3 photos d'identité (dont une collée en 1^{ère} page du dossier de candidature)

Copie(s) des diplômes ou certificats provisoires et d'une pièce d'identité

Lettre de motivation manuscrite

2 timbres (20g) au tarif en vigueur

1 chèque de 79 € à l'ordre d'EURO NATURE correspondant aux frais de candidature

et de dossier. Les frais de candidature sont définitivement acquis à EURO NATURE

et valables 2 ans. Tout dossier incomplet sera refusé

● DATES DES SESSIONS SEMAINE 2018

PANTIN le 10 janvier

LILLE le 12 janvier

TOULOUSE le 15 janvier

AIX-EN-PROVENCE le 18 janvier

LYON le 19 janvier

WEEK-END 2017

TOULOUSE prochain cycle week-end les 4 et 5 Novembre 2017

WEEK-END 2018

LYON prochain cycle week-end en Janvier 2018

LILLE prochain cycle week-end en Novembre 2018

Date et Signature

Ouverture du cycle
week-end à TOULOUSE

Les candidats seront avisés (par courrier ou mail) de leur admissibilité à l'Institut EURO NATURE qui se réserve le droit de refuser toute candidature sans avoir à en justifier les raisons.

DOSSIER COMPLÉT À RETOURNER À : INSTITUT EURO NATURE AU SIÈGE SOCIAL DE PANTIN
EURO NATURE ne dispense aucun cours par correspondance



BULLETIN D'INSCRIPTION : STAGES À LA CARTE (selon disponibilités)

PHOTO

● RENSEIGNEMENTS PERSONNELS

Nom : _____ Prénom : _____

Adresse : _____

Code Postal : _____ Ville : _____

Téléphone : _____ Téléphone portable : _____

Email : _____

Date de naissance : _____ Lieu : _____

Situation familiale : _____

Personne à contacter en cas d'urgence : _____

Téléphone : _____

● RENSEIGNEMENTS COMPLÉMENTAIRES

Comment avez-vous connu EURO NATURE ?

Publicité, quel support ?

Salon : lequel ?

Mailing

Conférences

Journée « portes ouvertes »

Ancien participant

Pourquoi avez-vous choisi EURO NATURE ?

Avez-vous des informations complémentaires à nous donner ?



BULLETIN D'INSCRIPTION :
STAGES À LA CARTE (selon disponibilités)

● **LISTE DES STAGES PONCTUELS EN FONCTION DES DISPONIBILITÉS**

Lieu des cours : Aix-en-Provence Lille Lyon Pantin Toulouse

Indiquer les stages que vous désirez suivre :

Élixirs floraux du Dr Bach

Relation d'aide

Iridologie

Relaxation reflexo podale

● **CONSTITUTION DU DOSSIER D'INSCRIPTION**
PIÈCES À JOINDRE OBLIGATOIREMENT AU DOSSIER :

Le dossier de candidature

3 photos d'identité (dont une collée en 1ère page du dossier de candidature)

Copie d'une pièce d'identité

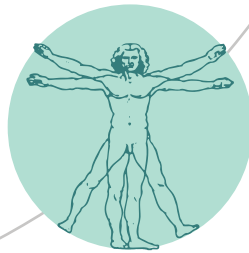
2 timbres (20g) au tarif en vigueur

Tout dossier incomplet sera refusé

Date et Signature

Les candidats seront avisés (par courrier ou mail) de leur admissibilité à l'Institut EURO NATURE qui se réserve le droit de refuser toute candidature sans avoir à en justifier les raisons.

DOSSIER COMPLET À RETOURNER À : INSTITUT EURO NATURE, SIÈGE SOCIAL DE PANTIN



EURO NATURE
INSTITUT DE FORMATION EN NATUROPATHIE

01 48 44 89 75

www.euronature.fr - paris@euronature.fr