



Gîte La Sauvagine

Sud Vercors

34 rue du Jocou
Hameau de Grimone
26410 GLANDAGE
Téléphone : 04.75.21.10.06
Lasauvagine-grimone@orange.fr
<https://gite-lasauvagine.fr>



LA SAUVAGINE
Gîte d'étape et de séjour

Entre Vercors et Dévoluy, et déjà sous le soleil de Provence, au pied du Jocou le sommet local culminant à 2050 mètres et offrant un panorama à 360°.

A quelques minutes à pied des sucettes de Borne, à quelques kilomètres en voiture du Mont Aiguille, du cirque d'Archiane et de Die.

Non loin du centre de Terre Vivante ...

Accès en train via la ligne N° 63 Grenoble Sisteron et le transport à la demande



Le gîte, aménagé dans deux anciennes fermes de montagne, en a conservé le charme des murs épais, des anciennes étables voûtées et des toits pentus couverts de tuiles en écaille.



Grimone, petit hameau de la commune de Glandage, situé juste sous le col de Grimone, fut abandonné petit à petit à la fin des années 1950. Dans les années 1970 des néo ruraux entreprirent de redonner vie à ce hameau et l'initiateur du gîte la sauvagine, Alain Lecoq débuta les travaux de restauration en 1974 pour ouvrir le gîte en 1978. Depuis, 4 générations de propriétaires se sont succédées, en gardant l'esprit du gîte et le nom du gîte La Sauvagine tout en améliorant les conditions d'accueil.

Merci à Alain Lecoq le créateur, à Dominique Allès et Philippe Carle, à Dominique Laspalle, à Nicole et Daniel Kretschmar et à Sandrine et Christophe les propriétaires gérants actuels.



Confortable, moderne et bien chauffé, doté de 11 chambres avec sanitaires et salles de douche privatives. Le linge de lit est fourni : drap housse, taie d'oreiller, couette et housse de couette.

La Sauvagine vous accueille dans une ambiance chaleureuse où vous vous sentirez vite chez vous.

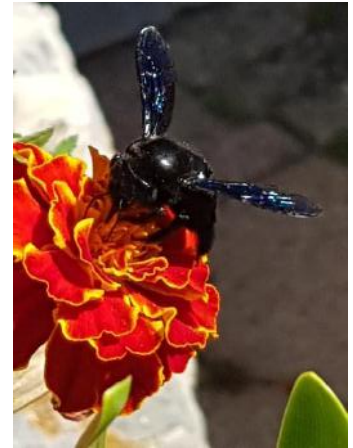


Sandrine et Christophe, propriétaires du gîte de La Sauvagine, maintiennent l'esprit initié depuis plusieurs années. De cet esprit convivial et chaleureux ils apportent une attention particulière à l'écologie, l'environnement par l'utilisation de produits d'entretien labélisés Ecocert, par l'achat de matières premières biologiques en circuits courts (local et ou sans intermédiaire) et en vrac le plus souvent car La Sauvagine est un gîte inscrit dans la démarche zéro déchet. Nous avons créé un [document de traçabilité de nos achats](#) et une [charte environnementale](#)



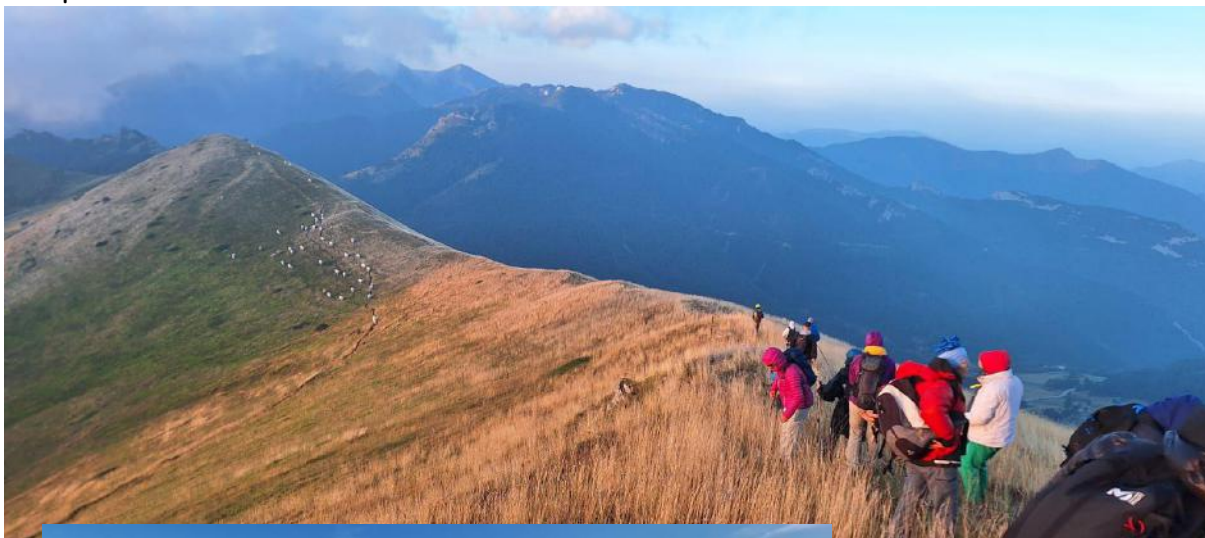


La Sauvagine un Eco-gîte d'étape et de séjour en pleine nature pour randonner, se reposer, se ressourcer, s'occuper de soi, pour venir en famille, entre amis, ou à l'occasion d'un des nombreux stages de yoga ou bien être.



Le Vercors à pied via le GR 93 ou via les circuits locaux

Notre gîte est situé sur la grande traversée du Vercors, il accueille de nombreux randonneurs, des groupes, des clubs de randonnée, de marche nordique, des clubs de retraités, des comités d'entreprises



La Sauvagine, c'est aussi tous les stages yoga, yoga randonnée, yoga aérien qui se déroulent tout au long de l'année.

Le gîte possède une salle de 85m² équipée avec tapis, zafus, brique, plaids...

Cette salle peut également accueillir des séminaires d'entreprise, des stages de formation, des séjours Erasmus ...

Durant les stages les repas sont végétariens



La sauvagine organise également des ateliers chocolat juste avant les fêtes de Noël.

Le but du stage est de maîtriser, avec peu de moyen matériel, le travail du chocolat, à bien le faire fondre en respectant les températures et de repartir avec des chocolats maison...



Au plaisir de vous accueillir à la sauvagine