

# Chants d'oiseaux à la carte ?

Chants d'oiseaux, concerts naturels, ou tout autres sons de la nature souhaité, en 48 heures ouvrables j'exécute votre commande ! Sons de haute qualité, non compressés (en wave), envoyés sur CDR ou par Internet.

## Particuliers

Vous aimeriez écouter les plus beaux chants d'oiseaux du monde, pour vous endormir le soir, ou vous réveiller le matin ?

Ou des ambiances sonores naturelles en stéréo, des 4 coins de notre planète Gaïa ?

Ou encore, des guides sonore pour apprendre à reconnaître vous-même les oiseaux de votre environnement à leurs chants ?

J'ai tout cela pour vous.

## Editeurs et concepteurs audio

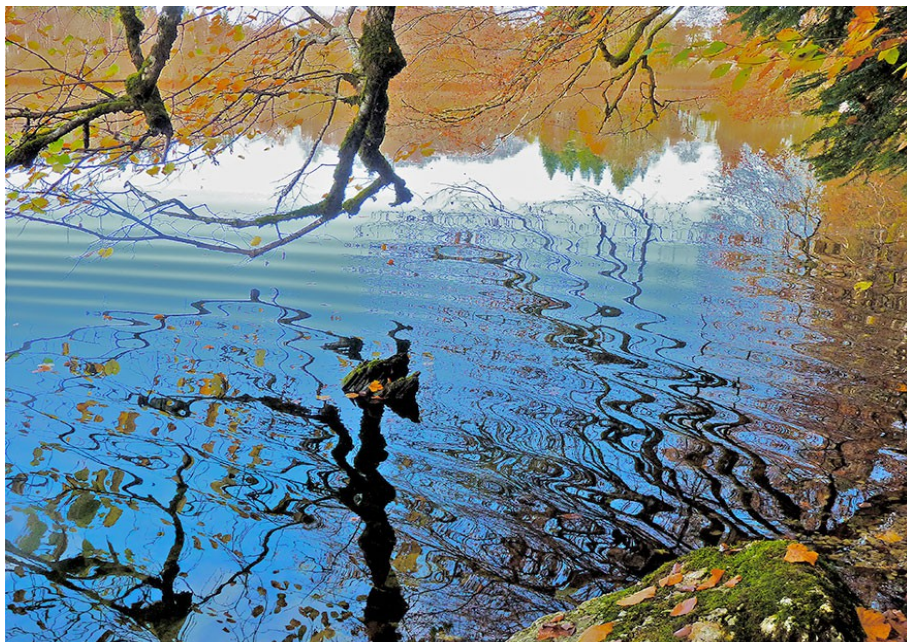
Vous avez besoin de chants d'oiseaux, et de concerts naturels de tous les paysages de France, d'Europe et du monde entier, pour sonoriser espaces, boutiques, fêtes, ou pour créer des montages sonores à éditer ou télécharger ? J'en ai des centaines d'heures...

## Parcs naturels et musées

Vous avez besoin de bornes interactives avec les chants espèces locales, ou de diaporamas pour vos expositions ? J'ai la solution...

## Contactez-moi !

Jean C. Roché - Les Combes - 30169 Bessège  
[jean@atana.fr](mailto:jean@atana.fr) - 04.66.54.09.76 – 06.20.27.32.36



## Qui suis-je ?

Je suis spécialisé, depuis 1958, dans l'enregistrement des chants d'oiseaux, et plus généralement, de la faune sauvage d'Europe, y compris mammifères, amphibiens et insectes.

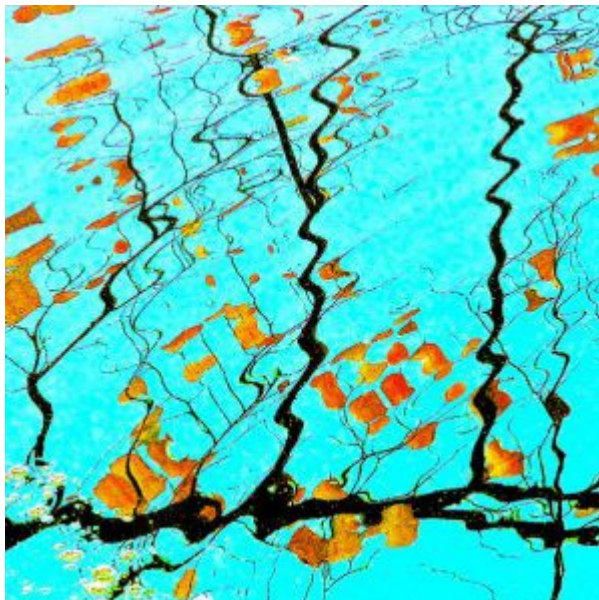
J'ai aussi fait des expéditions en Amérique du Nord, Centrale et du Sud, dans toute l'Asie, Chine comprise, en Australie et dans toute l'Afrique. Et rapporté des chants d'oiseaux extraordinaires, et des centaines d'heures d'ambiances naturelles en stéréo de tous les paysages visités.

J'ai 4000 heures d'enregistrement dans sa sonothèque, plus de 1000 espèces d'oiseaux, des amphibiens et des mammifères. La qualité de mes sons est techniquement irréprochable, ayant toujours utilisé un matériel haut de gamme (Nagra ou Sony).

## Mes références

Depuis 1956, j'ai produit pour différents grands éditeurs européens ( Pacific, Chant du Monde, Unidisc, Auvidis, L'Oiseau Musicien, Sittelle, Kosmos, Alosa, Wildsounds, Origins, Alter Ego Music, Frémeaux, etc. ) plus de 70 titres en disques noirs, autant en cassettes audio, et mon catalogue actuel de CD comporte plus de 100 titres.

J'ai également fait des ouvrages pour les Parcs Nationaux et régionaux (PYRENEES, VANOISE, CEVENNES, PORT-CROS, GUYANE, BRETAGNE, etc...).



## Comment commander ?

Bien définir ce que vous voulez !

1. Des CD déjà existants
2. Des sons isolés d'une espèce ?
3. Des ambiances sonores naturelles ?
4. Des montages sonores, créés pour vous à la demande

Pour les 120 CD de mon catalogue actuel, je vous envoie sur le site de commande spécial : [www.jeanroche.fr](http://www.jeanroche.fr) . Vous pouvez aussi me contacter par téléphone si vous voulez de l'aide pour choisir.

S'il s'agit de sons originaux, non publiés, d'oiseaux, de mammifères, d'amphibiens ou d'insectes, merci de me donner la liste des espèces, avec les noms Français ou Anglais, et aussi les noms latins scientifiques.

Préciser si vous voulez le chant habituel, ou des cris spéciaux, et lesquels. Ou encore des ambiances de groupes, colonies de nids ou bandes en vols migratoires

S'il s'agit d'ambiances naturelles, j'ai besoin du nom du pays ou de la région, de la saison, de l'heure, et surtout, du type de paysage (forêt, lande, bocage, etc.).

S'il s'agit d'un montage sonore, mêmes précisions d'espèces, de lieu et d'heure, avec déroulement précis du scénario.

Pour les commandes de montages ou mixages à réaliser ici, dans notre studio, nous demandons votre présence ou celle de votre représentant.

### Tarifs

Le son est vendu à la minute. Les prix son dégressifs.

|   |      |
|---|------|
| ⇒ de 1 à 10 minutes - espèces ou ambiances  | 60 € |
| ⇒ de 11 à 20 minutes - espèces ou ambiances | 50 € |
| ⇒ plus de 20 minutes - espèces ou ambiances | 40 € |

Ajouter le travail en studio éventuel, pour le choix des ambiances et la réalisation des montages et des mixages :

⇒ **Par heure de studio,** 90 €

Les commandes, livrées par poste ou Internet, sont payables à l'avance, par chèque ou virement bancaire. Pour le travail fait ensemble au studio, le paiement se fait au comptant, à la remise du master sur CDR.

Jean C. Roché - Les Combes - 30169 Bessèges [jean@atana.fr](mailto:jean@atana.fr) -  
04.66.54.09.76 - 06.20.27.32.36