

La pierre de soufre de massage pour arrêter de souffrir, une solution de santé naturelle et un principe universel de lithothérapie scientifique.

Ainsi la nouvelle pierre de soufre va vous aider à soulager la très grande majorité de vos douleurs aiguës ou chroniques :

- céphalées, migraines, acouphènes
- fatigue oculaire, sinusites
- eczéma, psoriasis, acnés, verrues
- tensions musculaires, crampes
- douleurs articulaires, arthrites, tendinites
- digestions lourdes et difficiles...



Obtenez un soulagement rapide grâce à cette pierre de soufre.

Une utilisation locale de quelques minutes par jour pour bénéficier de toute l'efficacité du soufre minéral.

“ Depuis le début de l'Humanité, l'Homme a naturellement utilisé les pierres pour se soigner et améliorer sa santé : boues en bains ou cataplasmes, argiles, pierres écrasées, thermalisme... ”

Le soufre minéral, élément essentiel aux origines de la vie.

Connu depuis l'antiquité, le soufre était utilisé pour ses vertus bienfaisantes par les Égyptiens, les Grecs, les Romains, les Alchimistes et à travers les siècles pour lutter contre différents maux et douleurs.

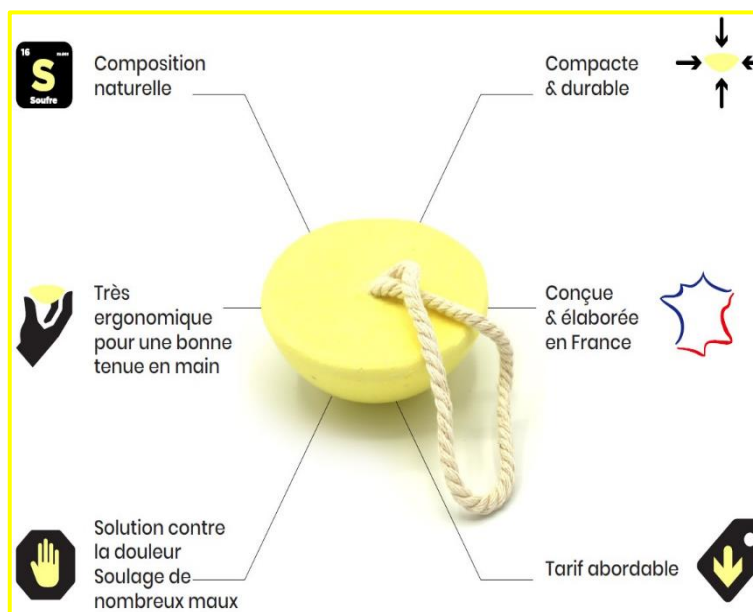
Ce patrimoine universel a motivé l'élaboration de cette pierre de soufre unique, très ergonomique, compacte, écologique, durable et économique pour le soulagement de la très grande majorité de vos douleurs aiguës ou chroniques.

Elle s'utilise par simples frottements ou frictions durant 2 à 3 minutes au plus proche des douleurs.

Le soufre déposé va ensuite agir comme une vague pour ainsi stimuler tous les tissus traversés en profondeur.

La seule pierre de soufre avec son cordon de maintien qui garantit une bonne prise en main pour une efficacité optimale.

Expérimentez la puissance du soufre minéral pour votre mieux-être.



Plus d'informations sur <https://www.chimienaturelle.fr/la-pierre-de-soufre/>
Pour commander directement : <https://www.chimienaturelle.fr/boutique/>
ou contactez **Marc Dauphin-Roy**,
votre expert en **Chimie Naturelle du Corps Humain** au **06.75.12.40.86**.