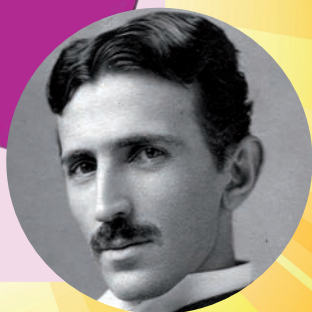
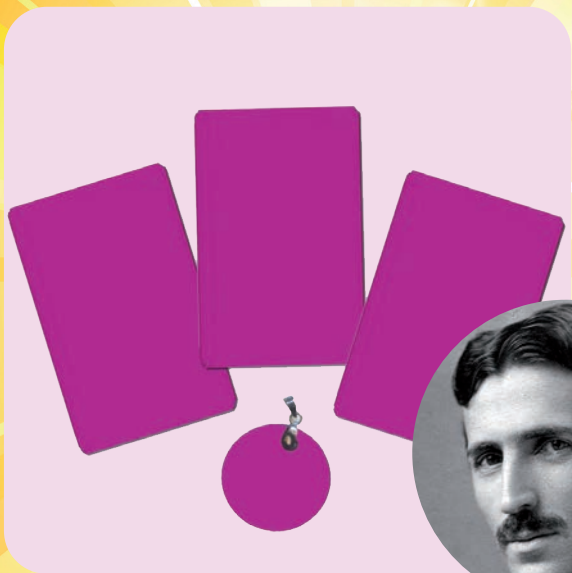


Les plaques d'énergie Tesla



CERTIFICAT D'AUTHENTICITÉ

Fabriquées en France et en Allemagne dans
le respect rigoureux du brevet de Nikola Tesla
déposé en 1901 sur l'énergie libre radiante.

PRÉSENTATION DE LA PLAQUE D'ÉNERGIE

Une antenne d'énergie libre

Les plaques d'énergie seraient des « antennes d'énergie libre » (selon Tesla).

Elles agiraient sur le plan vibratoire, en transmettant des informations du champ de Schumann à l'aura d'une personne.

Toute chose émet une fréquence, une vibration. Selon le professeur Schumann, physicien, il existe un champ magnétique naturel entre la surface de la Terre et la ionosphère : Le champ de Schumann.

Il s'y produit « les résonances de Schumann » dont dépendent les organismes vivants et tout particulièrement les humains.

Tesla considérait ces résonances comme une matrice énergétique nécessaire pour la vie sur Terre, donc simultanément comme un champ magnétique et un stockage d'informations.

En cas de perturbations dans ce champ, en cas de déconnexion, les humains peuvent être gravement affectés. Des perturbations naturelles peuvent apparaître en raison des effets climatiques, des réseaux électriques, des ordinateurs, des téléphones portables, des antennes etc.

Si notre taux vibratoire est trop élevé ou trop faible, nos états émotionnels, physiques ou énergétiques peuvent être altérés au point de nous faire tomber malade.

Par exemple : une personne se fait brûler.

Le taux de vibration de l'endroit concerné est perturbé, causant la douleur. Mais si l'on place la plaque près de la brûlure, cela aidera la peau endommagée à revenir à son état normal de vibration, réduisant la douleur et accélérant la guérison.

La composition de la plaque

Nikola Tesla découvrit qu'un procédé modifiant la structure moléculaire de l'aluminium (l'anodisation) permettait d'obtenir une surface microcristalline qui rentre en résonance avec l'énergie vitale (aussi appelée prana, chi, ki ou énergie universelle). Cette énergie est liée à l'énergie des ions négatifs.

Cette modification permet aux atomes et électrons de l'aluminium de résonner en harmonie avec l'énergie de base qui entraîne les particules de chaque atome et de chaque molécule à des vibrations constantes. Le champ magnétique des plaques est changé et interagit avec des tachyons (type de particule).

Une fois la structure des atomes de l'aluminium modifiés, ils restent dans cet état indéfiniment. Leur composition chimique est identique à celle des rubis et des saphirs. On sait que les rubis donnent de l'énergie ; c'est pour cette raison qu'au Moyen Age on les appelait « pierres de vie ».

Note : l'aluminium utilisé pour les plaques Tesla est de qualité aéronautique, le plus pur qui soit.

EauVie - 09 82 27 56 13

www.eauvie.fr

Durée d'utilisation de la plaque

La plaque génère son énergie dans une durée illimitée en se rechargeant d'elle-même continuellement.

A noter : On sait que des plaques sont utilisées depuis 1971 et qu'elles ont toujours le même effet qu'au premier jour.

Entretien de la plaque d'énergie

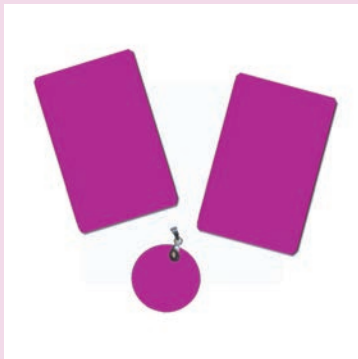
La Plaque d'énergie ne se charge pas et ne se décharge pas. Il n'y a rien de particulier à faire pour l'entretenir si ce n'est de la garder propre.

Pour cela, il suffit de la laver à l'eau claire et froide, pendant quelques minutes, toutes les deux semaines.

Preuve d'efficacité par la radionique

Le niveau d'énergie d'un individu peut osciller ou vibrer autour de 25.000 cycles par seconde. Lorsque vous maintenez une plaque pourpre, la lecture augmente immédiatement à 90.000-95.000 cycles par seconde. Il ne restera pas à ce niveau, mais avec une utilisation continue de la plaque, elle augmentera lentement à une constante de 100 000 cycles par seconde.

La plaque pourpre



La couleur pourpre n'a pas été choisie au hasard ! Cette couleur dénoue les blocages, favorise le processus de retour à une pleine harmonie, contribue au rééquilibrage énergétique et vibratoire.

Le pourpre représente les aspirations spirituelles, les justes motivations. Cette couleur favorise la consécration de l'Âme. Elle agit sur l'inconscient, relâche les émotions bloquées, aide à l'ouverture de la conscience. Elle représente la loi du changement et de la croissance. Elle est associée à la prospérité, le bien-être et la richesse.

Les diverses utilisations de la plaque pourpre

La plaque pourpre est étonnante par ses nombreuses vertus qui font d'elle une alliée au quotidien !

A noter : Il n'est pas indispensable d'avoir un contact avec le corps. On peut mettre la plaque dans sa poche.

Très important : les plaques d'énergie ne sont en AUCUN CAS un traitement médical, auquel elles ne peuvent pas se substituer. N'interrompez jamais votre traitement médical sans l'avis de votre médecin ou d'un professionnel de santé reconnu. Les effets des plaques et les termes contenus dans ce document ne sont pas reconnus par la Science Officielle. Il s'agit d'une connaissance empirique ainsi que de retours d'expérience d'utilisateurs.

1- En journée



La plaque augmente notre énergie. Elle augmente le taux vibratoire et réharmonise. Elle aide à régénérer les cellules et a ainsi des effets contre le vieillissement sur le plan physique. Sur le plan mental et émotionnel, elle dynamise. Si vous êtes hyperactif, elle apaisera.

Comment l'utiliser ?

Portez une plaque pourpre au quotidien dans une poche, un portefeuille ou un sac (le contact avec le corps n'est pas nécessaire). Vous pouvez également porter la plaque sous forme d'un médaillon. Portez-la pendant 1 ou 2 heures ou toute la journée. Dans certains cas, une fatigue peut apparaître et il est alors conseillé d'enlever la plaque au bout de deux heures maximum.



Elle vous apportera l'énergie dont vous avez besoin toute la journée !

Elle aide également pour notre évolution spirituelle et sera l'alliée idéale pendant vos méditations. Placez une plaque sur le front afin de faciliter et induire une méditation plus profonde. Elle permet également d'activer les visualisations et l'ouverture de la médiumnité. Pendant un auto-traitement énergétique, placez une ou plusieurs plaques sur vous.



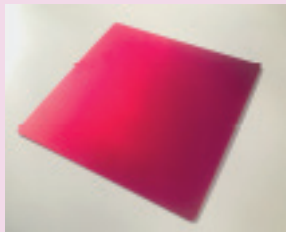
2- La nuit



La plaque pourpre permet un sommeil profond, reposant et réparateur. On constate une diminution des ronflements, une meilleure qualité de sommeil et vous serez en pleine forme au réveil !

Comment l'utiliser ? Glissez la plaque dans la taie d'oreiller ou sous l'oreiller.

Vous pouvez également placer une grande plaque 20 x 20 cm sous le matelas ! Note : les grandes plaques sont également indiquées pour dynamiser de l'eau, des huiles essentielles, essences de bourgeons...et mêmes des aliments contenant de l'eau (fruits, légumes...)

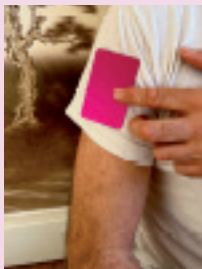


Autres applications possibles

La plaque a de nombreux bienfaits dans des cas particuliers (brûlure, douleur, foulure...) et peut être utilisée pour action ciblée.

Comment l'utiliser ?

Placez la plaque à l'endroit de votre choix et laissez la agir (laissez poser 15 / 20 mins). Elle n'a pas besoin d'être en contact direct avec votre peau !



Autres applications possibles (suite)

Une brûlure : posez la plaque à 2/3 mm de l'endroit brûlé et laissez en contact quelques minutes. La plaque diminue la douleur et accélère le processus de guérison. On constate que les effets secondaires de la brûlure n'apparaissent pas.

Une coupure : placez la plaque tout près de la coupure. Elle aide à la cicatrisation.

Une opération : placez la plaque sur la zone opérée. Elle aide à la régénération des cellules et donc à la cicatrisation. Elle apporte de l'énergie à la zone.

Une piqûre d'insecte : placez la plaque sur la piqûre pour diminuer l'enflure et la douleur.

Une douleur : posez la plaque sur la zone (5 / 20 mn en fonction de la douleur). Elle diminue la douleur et accélère le processus de guérison.

Un mal de dos : Couchez-vous et placez la plaque au niveau de la zone douloureuse, la douleur diminue voire disparaît après 20 / 30 mn max.

Une foulure : placez la plaque sur la foulure. Après quelques minutes, la douleur diminue voire disparaît. Vous pouvez aussi placer une plaque sous votre verre d'eau afin de la dynamiser.

Autres applications possibles (suite)

Une migraine : posez la plaque (30 mn à 1H) sur la zone. La douleur diminue voire disparaît. Elle remet l'énergie en circulation.

Une nausée : allongez-vous et placez la plaque sur le plexus solaire. On constate une diminution des nausées après quelques minutes (y compris pour les femmes enceintes).

Un eczéma : placez la plaque sur la zone le jour. La nuit, placez la plaque sous l'oreiller. Elle diminue l'inflammation et assèche la plaie.

Une excroissance : placez la plaque sur l'excroissance (la nuit), pendant 21 jours, pour la diminuer voire la faire disparaître.

Un mal des transports : placez sur vous une plaque pour soulager les maux des transports et les nausées. Cette liste n'est pas exhaustive et la plaque d'énergie a sans doute bien d'autres applications que vous découvrirez ! Chaque personne est différente et les effets sont différents selon chacun, donc expérimentez ! Écoutez votre corps et votre intuition dans l'utilisation de la plaque.

A NOTER : la plaque Tesla peut parfois présenter de légers défauts d'aspect - minuscules éclats - qui ne nuisent en rien à leur efficacité

La plaque d'énergie pourpre pour les animaux

Tout comme nous, nos animaux sont réceptifs à l'énergie de la plaque. Vous pouvez donc utiliser la plaque en fonction de ses besoins. Idéale pour une utilisation ponctuelle (maladie, opération) ou quotidienne !



Comment l'utiliser ?

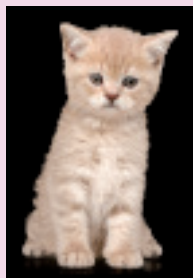
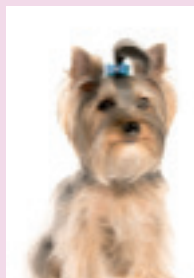
Placez une grande plaque sous son panier pour qu'il reçoive l'énergie de jour comme de nuit.

Placez une grande plaque sous sa gamelle d'eau pour la dynamiser (et pourquoi pas aussi sous sa gamelle de nourriture).

Sur le corps

Vous pouvez aussi fixer un médaillon d'énergie pourpre sur son collier afin qu'il reçoive de l'énergie 24H/24H, où qu'il soit !

Ainsi, il recevra tous les bienfaits de la plaque au quotidien !



Pour les plantes

Glissez une grande plaque sous vos pots et vos vases de fleurs. En complément, posez votre arrosoir rempli d'eau sur une grande plaque quelques minutes avant d'arroser vos plantes. La plaque favorise la croissance et la régénération des plantes malades.

Pour les aliments & boissons

A température ambiante, placez vos aliments (fruits, légumes et autres) sur une grande plaque. On constate parfois que le goût est modifié. Pour vos aliments frais, placez les sur une grande plaque au centre du frigo pour allonger leur durée de conservation et leur fraîcheur. (Sauf la viande et le poisson).



Pour les minéraux

Pour dynamiser vos cristaux et minéraux, placez-les sur une plaque pourpre pendant 12 heures. Important ! Pour des raisons pratiques, le recours à une grande plaque pourpre (20cms X 20cms) plutôt qu'à une plaque au format CB est intéressante pour ces divers usages !

La plaque noire

La plaque noire (appelée « plaque black »). La plaque « black » est totalement révolutionnaire ! Elle agit comme un bouclier contre les ondes électromagnétiques !

Elle a été spécifiquement conçue pour neutraliser les effets néfastes des pollutions électromagnétiques.

Elle est très recommandée pour tout le monde et est idéale pour les personnes électrosensibles !

Comment l'utiliser ? Rien de plus simple ! Il vous suffit de la placer sur votre portable, tablette, ordinateur, box internet, compteur électrique...et sur vous au quotidien.

A savoir : la plaque noire n'arrête pas les ondes électromagnétiques - c'est impossible - mais elles agissent sur l'eau intracellulaire pour en limiter les effets.



Les médaillons d'énergie

Retrouvez toutes les plaques sous forme de médaillons ! Ils conviennent aux femmes comme aux hommes mais peuvent être également utilisés pour vos animaux de compagnie (au collier).



Les médaillons d'énergie, pourpre et couleurs chakras sont disponibles sur www.eauvie.fr

Très important : les plaques d'énergie ne sont en AUCUN CAS un traitement médical, auquel elles ne peuvent pas se substituer. N'interrompez jamais votre traitement médical sans l'avis de votre médecin ou d'un professionnel de santé reconnu. Les effets des plaques et les termes contenus dans ce documents ne sont pas reconnus par la Science Officielle.