

Traumatismes & biorésonance

Lors d'un événement traumatique, le corps active un mécanisme de survie. Cependant, si le traumatisme n'est pas traité, ses effets peuvent rester "inscrits" dans la mémoire cellulaire, se traduisant par :

Une surcharge du système nerveux

Des troubles somatiques

Des blocages énergétiques

La biorésonance détecte ces perturbations souvent invisibles et offre une solution pour les libérer en douceur.

Comment la biorésonance agit-elle sur les traumatismes ?

Grâce au LIFE-System, la biorésonance travaille en trois étapes :

- 1 Détection des déséquilibres** : Analyse des fréquences corporelles pour identifier les mémoires traumatiques.
- 2 Émission de fréquences correctrices** : Envoi de fréquences harmonieuses pour rétablir l'équilibre énergétique.
- 3 Suivi personnalisé** : Ajustement des protocoles en fonction des besoins individuels.

Le LIFE-System, un appareil de biofeedback avancé, analyse les fréquences perturbées dans le corps pour identifier ces blocages. Il envoie ensuite des fréquences correctrices, permettant au corps de retrouver son équilibre naturel.



Les traumatismes peuvent laisser des traces invisibles.



Traumas : causes fréquentes et approche de la biorésonance

Les traumas peuvent avoir de nombreuses causes, chacune laissant des empreintes émotionnelles et physiques uniques. Identifier les origines d'un trauma est essentiel pour mieux comprendre les blocages et déséquilibres qu'il engendre. La biorésonance permet d'intervenir de manière ciblée sur ces causes en rééquilibrant les fréquences émotionnelles et physiologiques affectées.



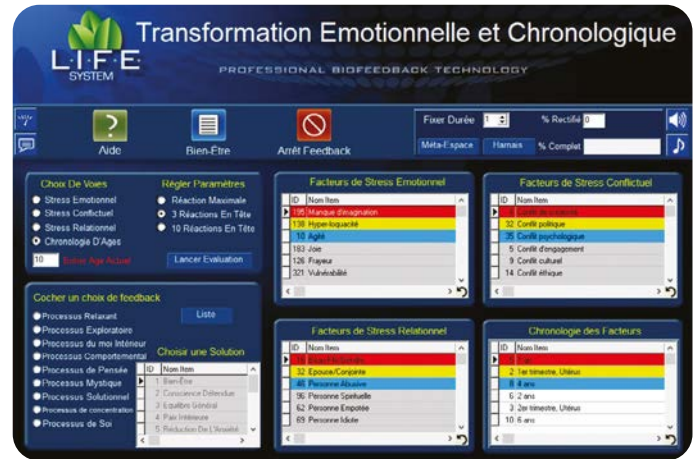
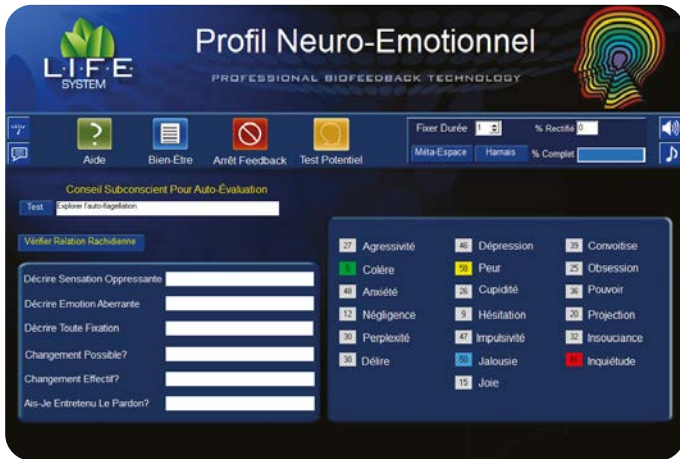
Les traumatismes peuvent survenir après diverses situations :

- **Événements violents** : attentats, guerres, agressions physiques.
- **Traumas émotionnels** : perte d'un proche, abandons.
- **Traumas sexuels** : abus, viol.
- **Catastrophes naturelles** : séismes, inondations, incendies.
- **Accidents** : accidents de la route, blessures graves.
- **Violences psychologiques** : harcèlement, humiliations publiques.
- **Conflits relationnels** : divorces difficiles, conflits familiaux.

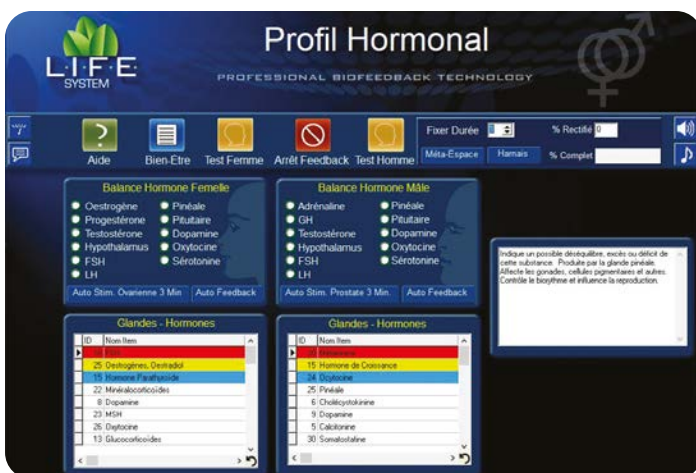
Ces expériences laissent des empreintes émotionnelles et énergétiques nécessitant une prise en charge adaptée.

Pour régler des traumatismes, il est essentiel de travailler sur des émotions profondes comme la peur, la colère, la tristesse, la culpabilité ou le sentiment d'abandon.

Grâce au LIFE-System, ces émotions peuvent être ciblées spécifiquement à travers le **profil neuro-émotionnel**, qui utilise des fréquences adaptées pour agir directement sur ces blocages émotionnels. Cette approche permet de retrouver un équilibre intérieur et renforcer votre confiance en vous.



Combattre les traumatismes en agissant sur les hormones



Les Hormones impactées

Les traumas affectent également le système endocrinien. Les principales hormones liées à ces états incluent :

- **Cortisol** : hormone du stress, souvent élevée après un trauma, entraînant fatigue et déséquilibres immunitaires.
- **Adrénaline** : produite en excès lors de réactions de fuite ou de combat, elle peut entraîner une hypervigilance.
- **Dopamine** : liée à la motivation, souvent abaissée en cas de trauma, ce qui peut provoquer un état apathique.

- **Sérotonine** : souvent déficiente après des événements traumatiques, contribuant à des états dépressifs ou anxieux.
- **Ocytocine** : l'hormone de l'attachement, peut être perturbée dans les cas de traumas relationnels ou émotionnels.
- **Mélatonine** : en baisse, perturbant le sommeil et la régénération.

En complément de la libération des traumatismes, la biorésonance aide à :

- Stimuler les fréquences des hormones réparatrices.
- Soutenir le système nerveux autonome.
- Rétablir la communication énergétique entre les organes affectés.

Les répercussions sur le corps et l'esprit

Ces traumatismes, qu'ils soient vécus directement ou par procuration, entraînent :

- **Un stress post-traumatique** : hypervigilance, flashbacks, troubles du sommeil.
- **Des blocages émotionnels** : incapacité à exprimer ou à ressentir certaines émotions.
- **Des déséquilibres hormonaux** : cortisol élevé, dopamine et sérotonine abaissées.
- **Une perturbation énergétique** : stagnation de l'énergie dans certains organes ou méridiens.


La Biorésonance : Une Solution globale entre corps & esprit

La biorésonance agit sur ces traumatismes en :

- Libérant les mémoires traumatiques grâce à des fréquences adaptées.
- Rééquilibrant les émotions telles que la peur, la tristesse ou la colère.
- Régulant les hormones affectées, comme le cortisol (stress), la sérotonine (apaisement), et l'ocytocine (sécurité).
- Harmonisant l'énergie vitale pour relancer la circulation dans les zones impactées.

Conclusion

Que les traumatismes soient causés par des événements violents, des pertes ou des abus, la biorésonance offre une méthode non invasive pour adresser les causes profondes et restaurer l'équilibre émotionnel et physiologique. Elle accompagne le processus de d'auto-guérison en douceur, permettant de dépasser ces blessures invisibles pour retrouver un mieux-être durable.



**Reprenez le contrôle de votre bien-être
grâce à la biorésonance.**

La biorésonance vous accompagne



Transformez vos traumatismes dès maintenant



Rejoignez-nous pour une
expérience unique de 30 minutes !

Je réserve
maintenant



Nous contacter maintenant

826 Chemin de la Chèvre d'Or
06410 Biot - Sophia Antipolis

+33 (0)6 07 05 92 17
+33 (0)4 93 65 55 00

claude.jean@quantaform.com

quantaform.com



Suivez-nous pour
ne rien manquer !

